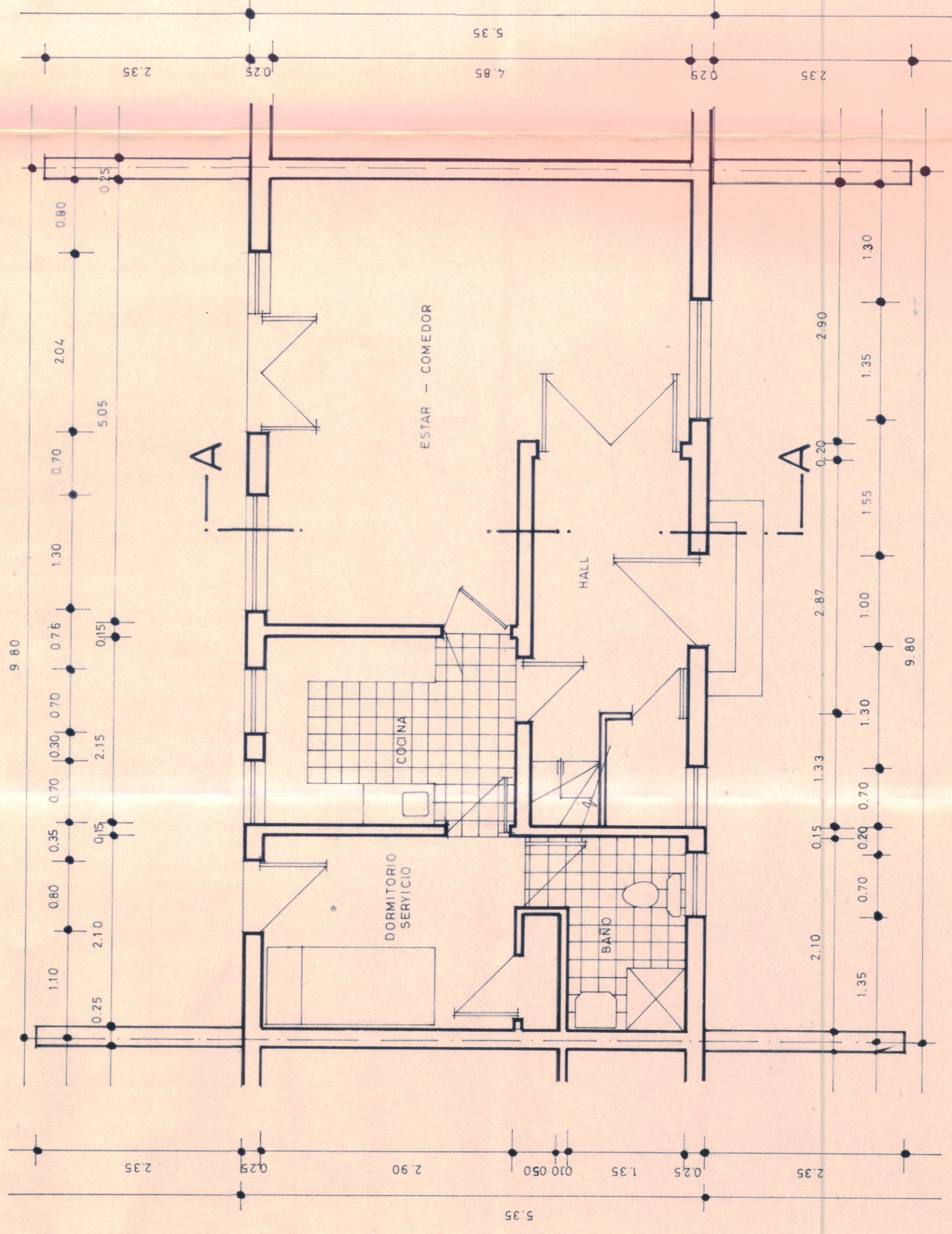
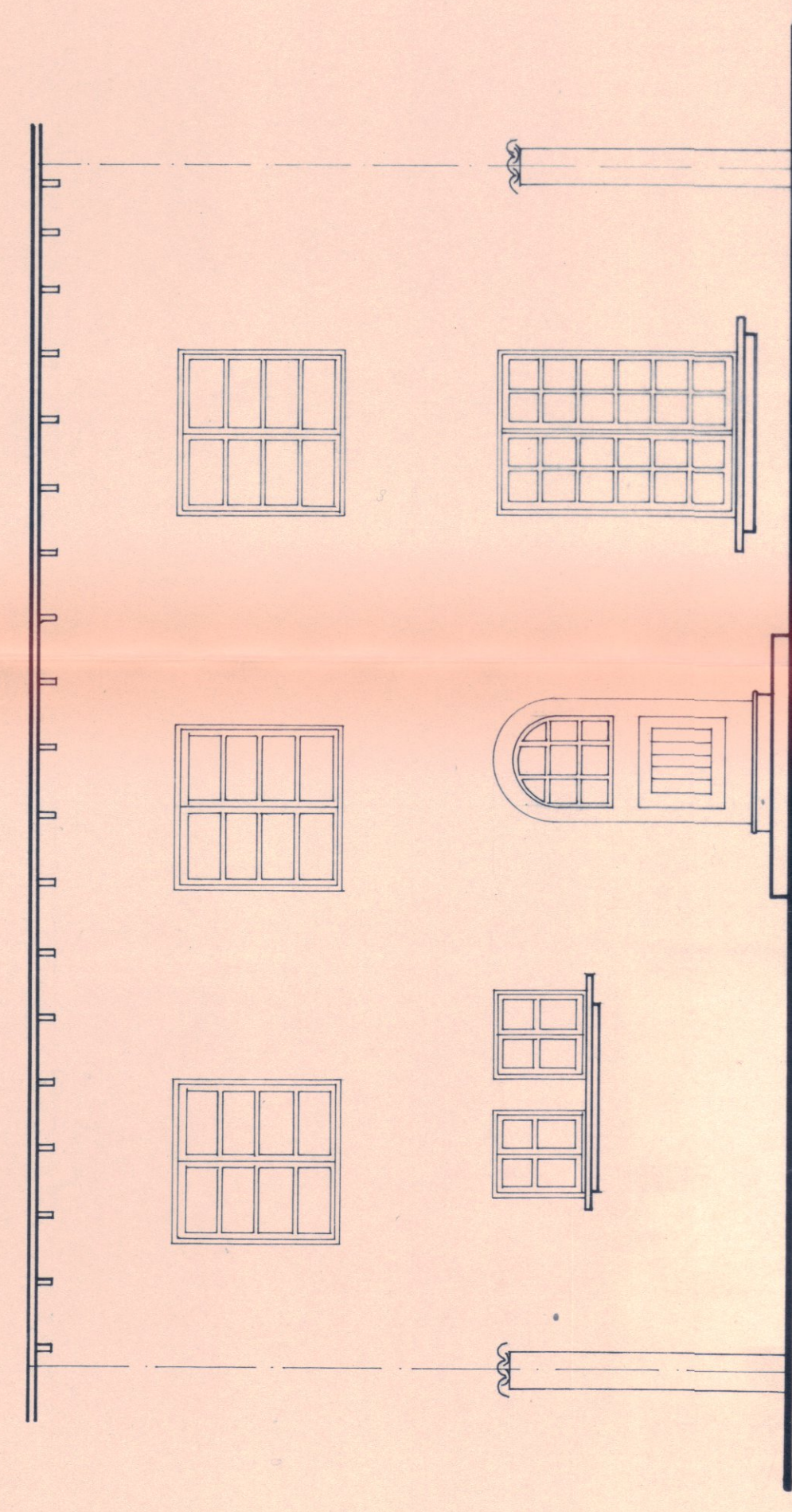


PLANTA 2º PISO  
ESC. 1 : 50



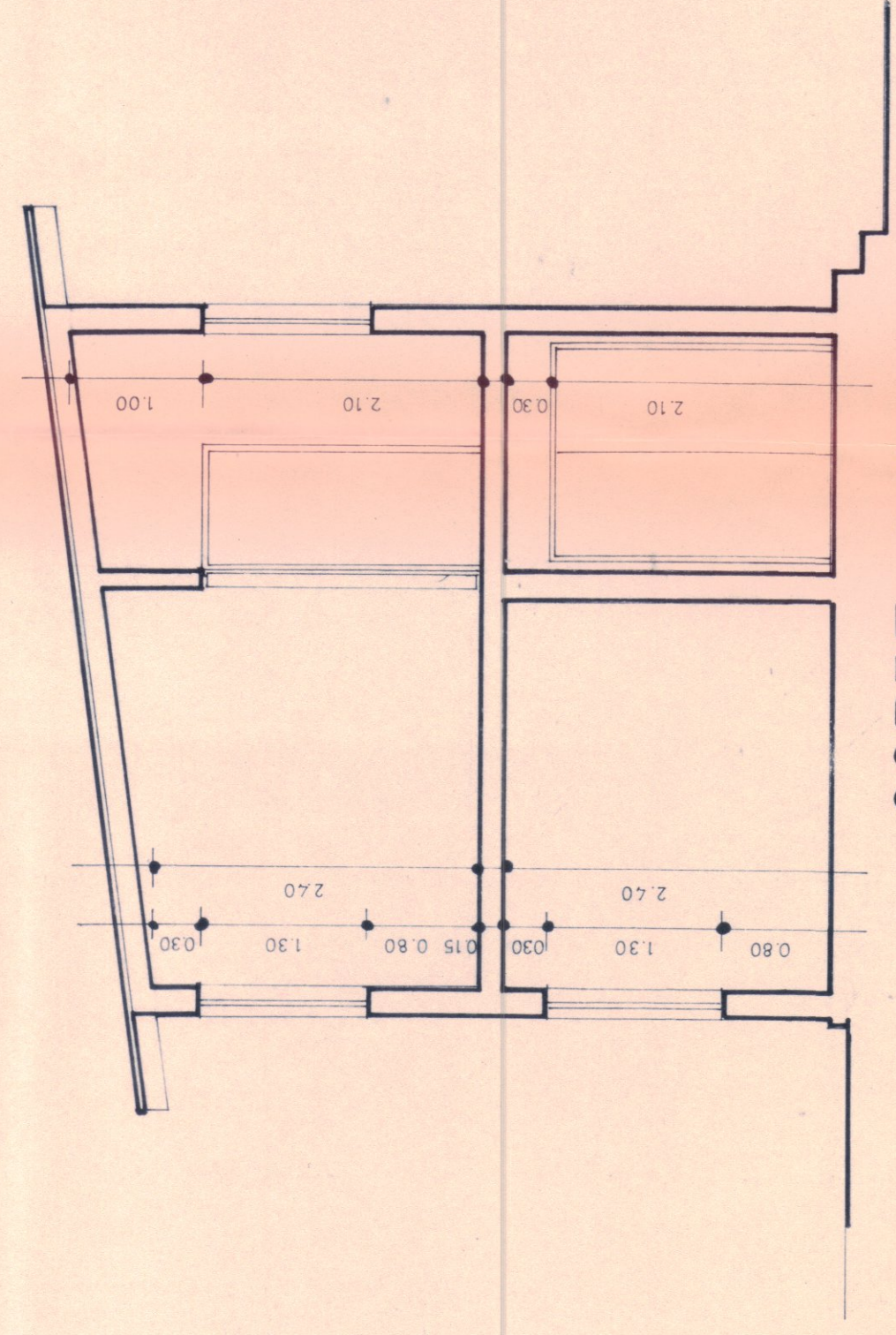
PLANTA 1er PISO  
ESC. 1 : 50



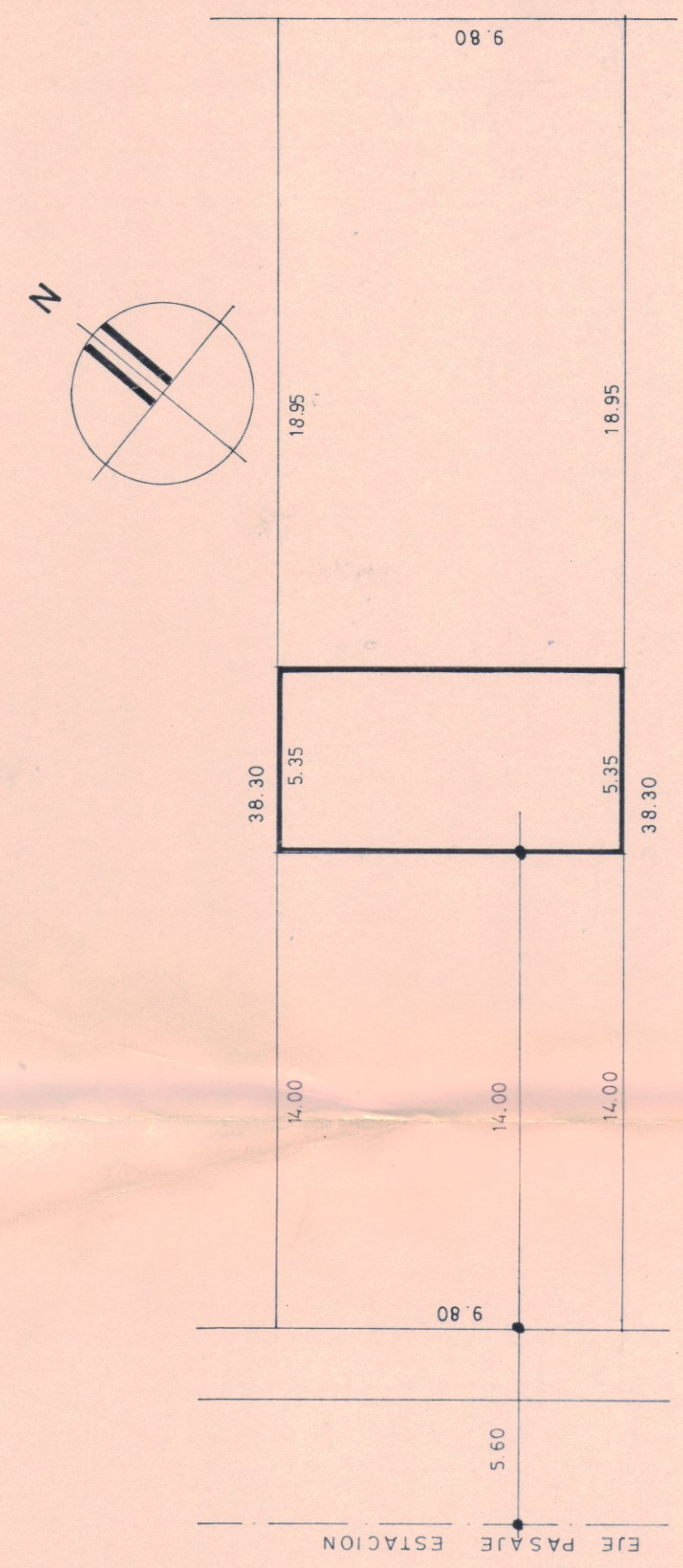
ELEVACION PRINCIPAL  
ESC. 1 : 50



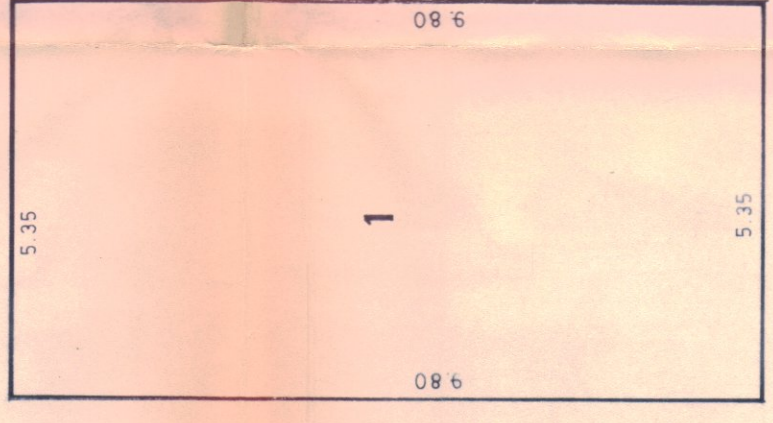
ELEVACION POSTERIOR  
ESC. 1 : 50



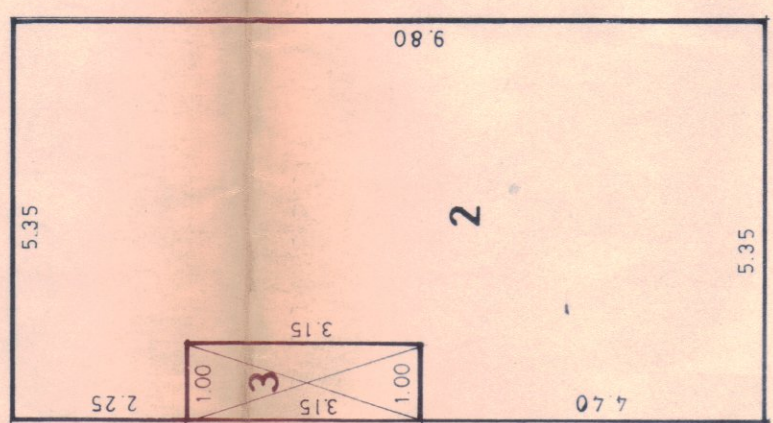
CORTE A-A  
ESC. 1 : 50



EMPLAZAMIENTO  
ESC. 1 : 200



PLANTA 1er PISO



PLANTA 2º PISO

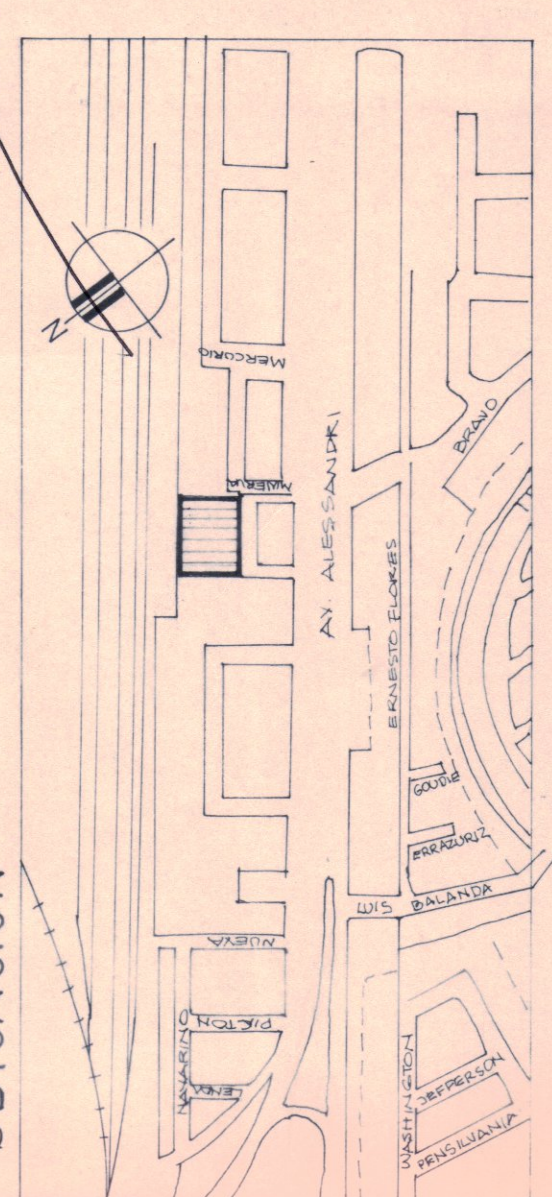
1 - 5.35 x 9.80 = 52.43 m<sup>2</sup>  
2 - 5.35 x 9.80 = 52.43 m<sup>2</sup>  
3 - 1.00 x 3.15 = 3.15 m<sup>2</sup>  
  
SUP. 1er PISO 52.43 m<sup>2</sup>  
SUP. 2º PISO 49.28 m<sup>2</sup>  
TOTAL CONSTR. 101.71 m<sup>2</sup>  
SUP. TERRENO 375.34 m<sup>2</sup>

08:44 p.m.  
13 NOV. 1996



ESQUEMA DE SUPERFICIES  
ESC. 1 : 100

UBICACION



REGULARIZACION VIVIENDAS

UBICACION	PASAJE ESTACION 1207	COQUIMBO
PROPIETARIO	FERRONOR S.A.	
ARQUITECTO	LIBERTAD MORALES VASQUEZ	
ESCALA	1 : 50	ARQUITECTO
FECHA	MARZO 1996	